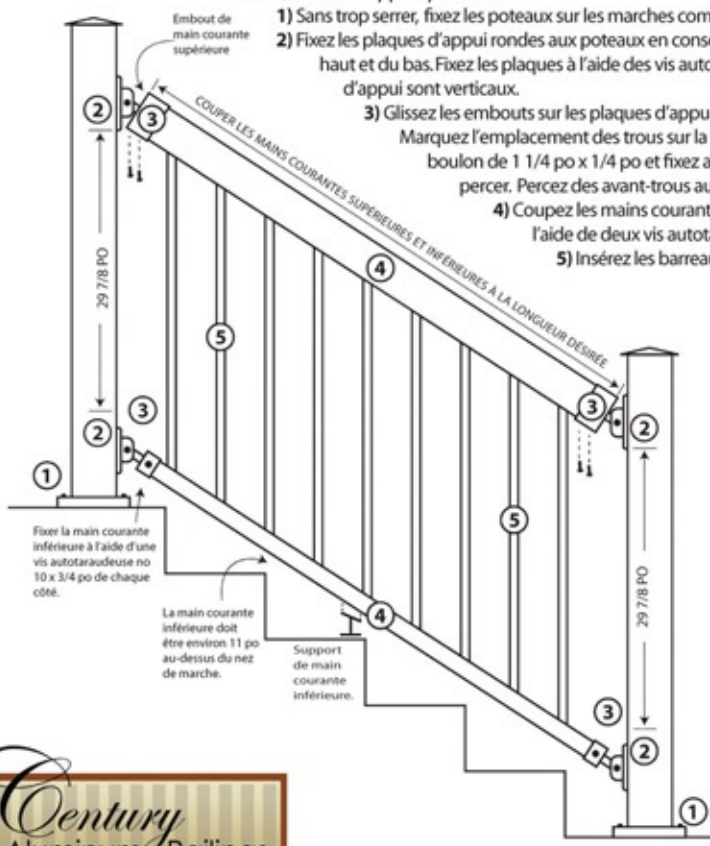


## Support pivotant pour escalier

### Installation des support pivotants

- 1) Sans trop serrer, fixez les poteaux sur les marches comme expliqué à l'étape 1 des instructions d'installation.
- 2) Fixez les plaques d'appui rondes aux poteaux en conservant une distance de 29 7/8 po entre les plaques d'appui du haut et du bas. Fixez les plaques à l'aide des vis autotaraudeuses fournies. Assurez-vous que les trous sur les plaques d'appui sont verticaux.
- 3) Glissez les embouts sur les plaques d'appui. Laissez un espace de 1/8 po entre la tige et la plaque d'appui. Marquez l'emplacement des trous sur la tige et percez les trous au moyen d'une mèche 5/16 po. Insérez un boulon de 1 1/4 po x 1/4 po et fixez avec un contre-écrou. Il est recommandé de fixer l'embout avant de percer. Percez des avant-trous au moyen d'une mèche 1/8 po.
- 4) Coupez les mains courantes supérieures et inférieures à la longueur désirée et fixez-les à l'aide de deux vis autotaraudeuses no 10 x 3/4 po.
- 5) Insérez les barreaux comme expliqué à l'étape 2 des instructions d'installation.



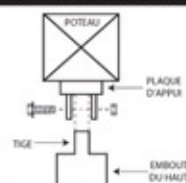
Fixer la main courante inférieure à l'aide d'une vis autotaraudeuse no 10 x 3/4 po de chaque côté.

La main courante inférieure doit être environ 11 po au-dessus du nez de marche.

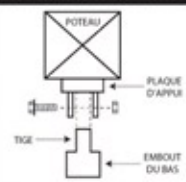
Support de main courante inférieure.

## ESCALIER

### SUPPORT PIVOTANT DE MAIN COURANTE SUPERIEURE



### SUPPORT PIVOTANT DE MAIN COURANTE INFERIEURE



## Support pivotant pour anglessur mesure

- 1) Mesurez 1 3/4 po de la plaque de base du poteau jusqu'au bas de la plaque d'appui ronde. Fixez le support à l'aide des vis.
- 2) En conservant une distance de 36 1/4 po entre les plaques d'appui du haut et du bas, fixez la plaque d'appui du haut au poteau.
- 3) Suivez les instructions à l'étape 3 ci-dessus.
- 4) Fixez les mains courantes supérieures et inférieures comme expliqué à l'étape 4 ci-dessus.

